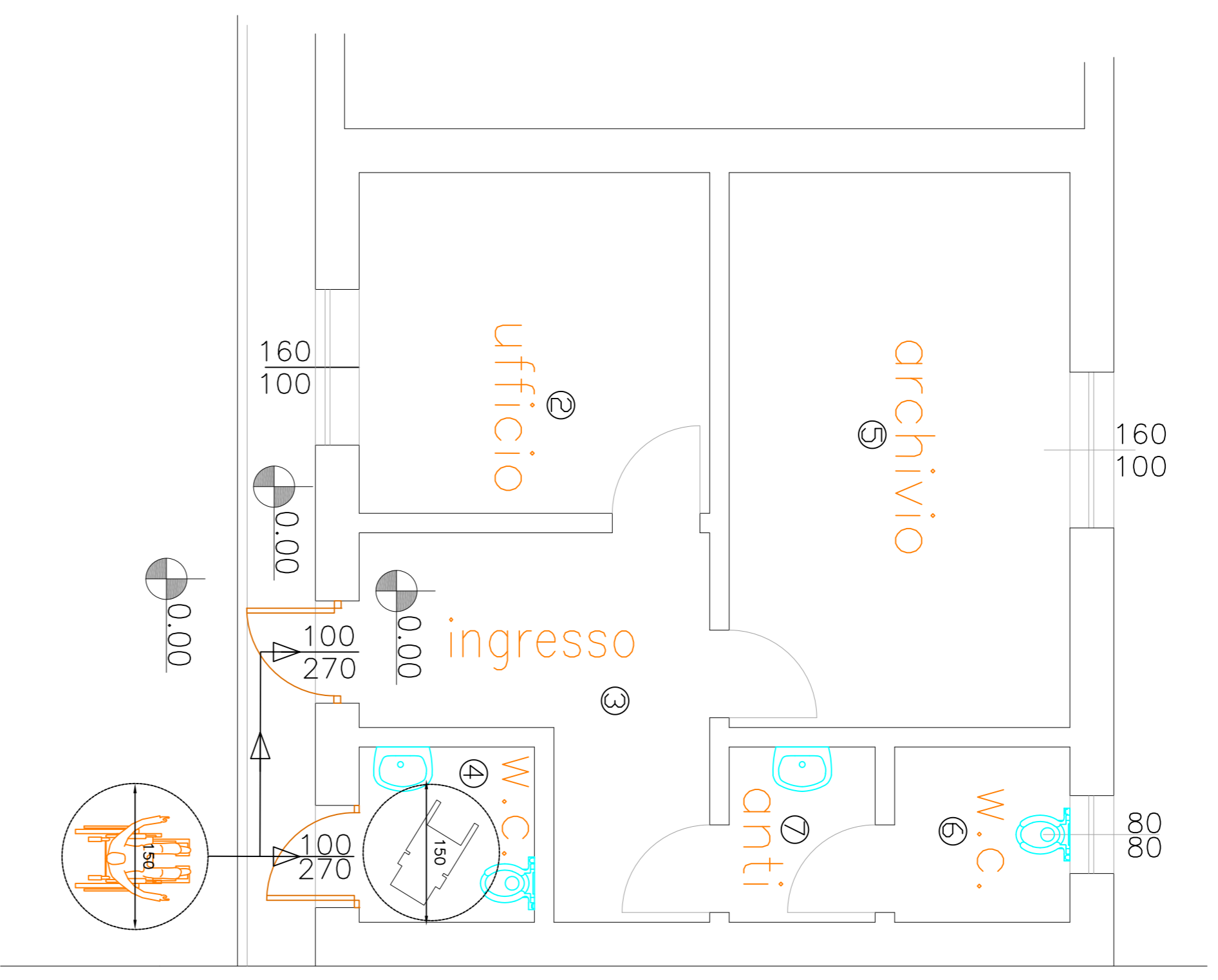
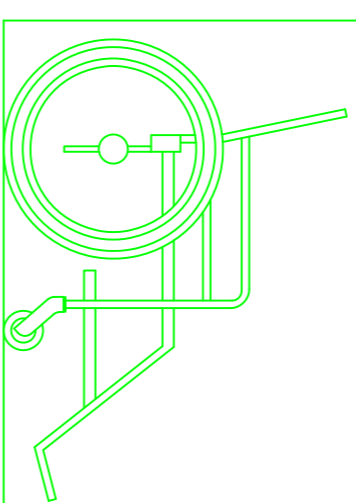


ELABORATO GRAFICO ACCESSIBILITA' SERVIZIO IGENICO  
 ai sensi della L. 13/89, DM. 236/1989,  
 DP.R. 380/2001 parte II capo III sezione I-II e L.R. 16/2007  
 Scala 1:50

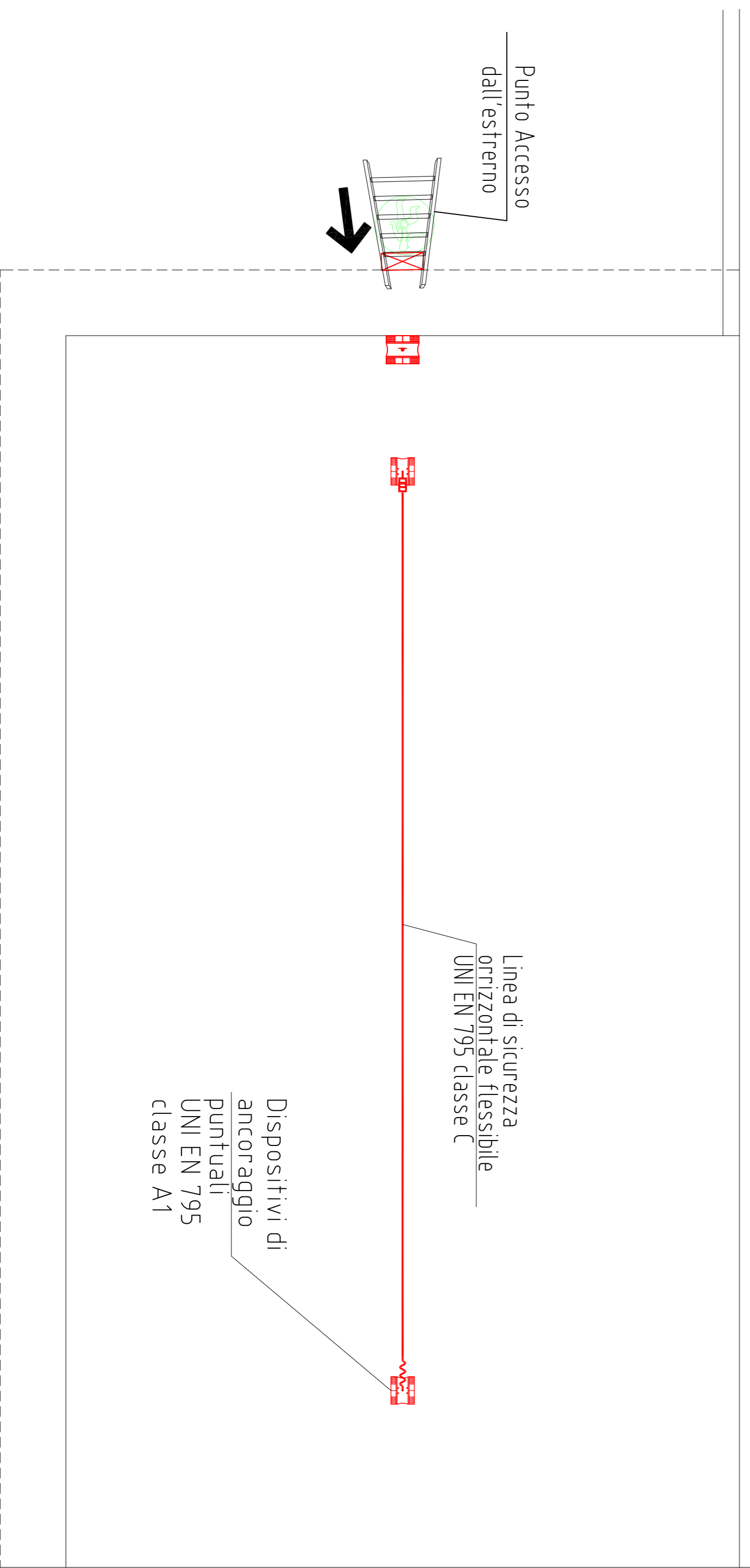


Schema altezze consigliate  
 per i terminali degli impianti  
 ai sensi L. n.13/1989

Dispositivi elettrici	Interruttori	Componenti e pulsanti di comando	Prese energia, TV e telefono	Closetto	altezza
	↑	↑	↑	↕	140
					130
					120
					110
					100
					90
					80
					70
					60
					50
					40
limiti estremi valori consigliati	cm 60-140 (cm 75-140)	cm 40-140 (cm 80-140)	cm 45-115 (cm 60-110)	cm 110-130 (cm 115-125)	



## PIANTA COPERTURA - PERCORSO LINEA VITA



REV	DATA	EMMISSIONE	DESCRIZIONE MODIFICHE	PROVINCIA DI TREVISO
1	15.06.2021			

COMMITTENTE  
**DINAGAS s.a.s. di Barea Otello & C.**  
 Viale della Repubblica n.121 - Treviso

TAVOLA  
**8**  
 OGGETTO  
**IMPIANTO DISTRIBUZIONE CARBURANTI**  
 Viale della Repubblica n.121

SCALA  
 1:50  
 ELABORATO  
**PIANTA COPERTURA - PERCORSO LINEA VITA**  
 ELABORATO LEGGE 13/1986

IL TECNICO  
**Geom. Gianni Babetto**

IL RICHIEDENTE  
 legale rappresentante

**Gas engineering**  
 Progettazione, consulenza tecnica, servizi servizio carburanti, Impianti Gpl - Metano

Viale Gela, nr 9 - 31050 Altopaese TV10054 - tel.042363925 fax.0423632147 email:informa@gasengine.it