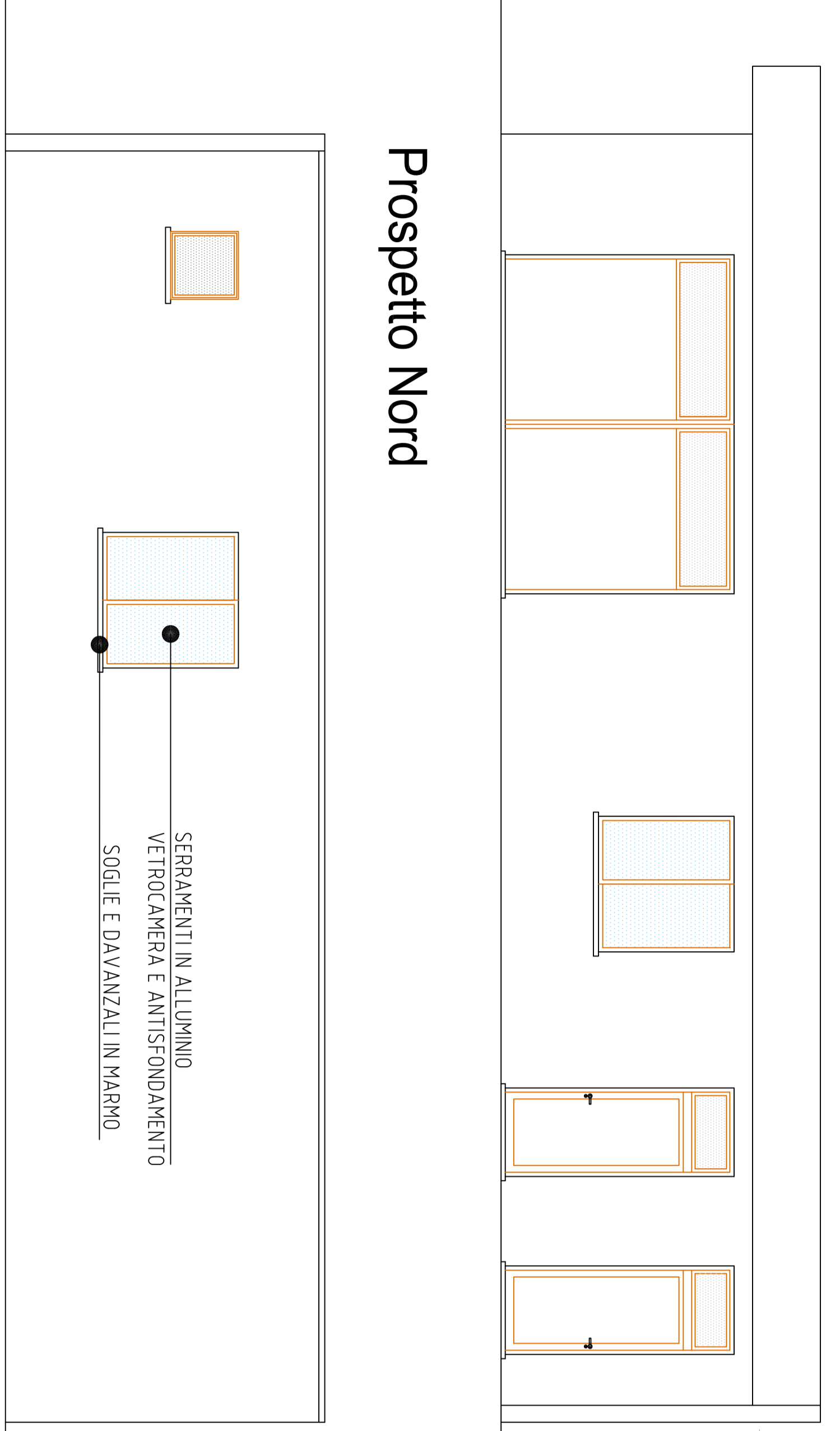


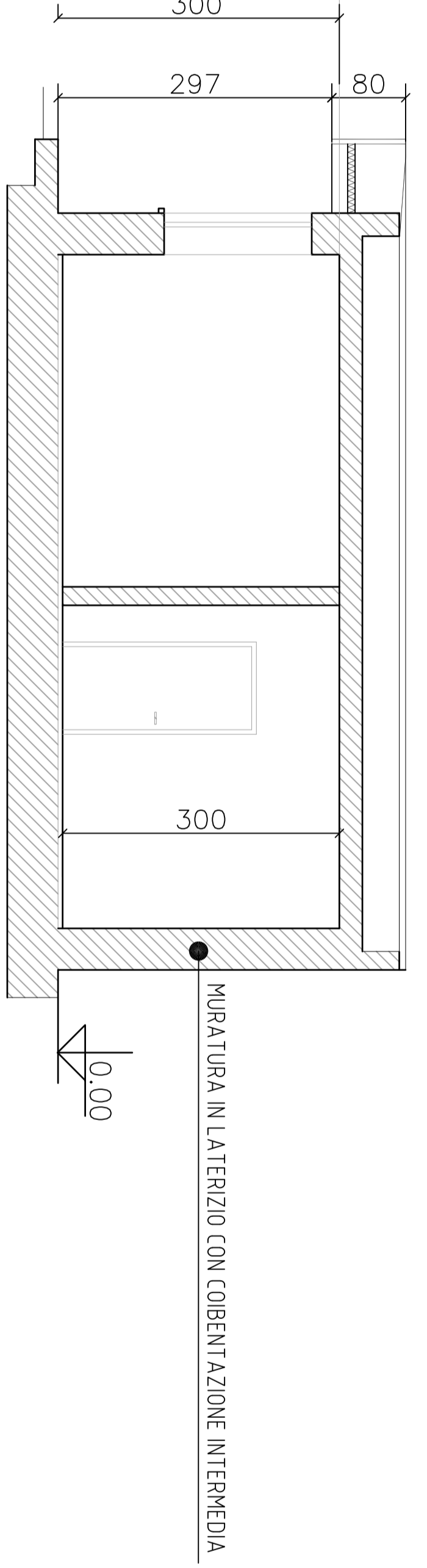
DATI METRICI FABBRICATO

N. vano/accessorio	Superficie altezza	Volume illuminante	Sup. illuminante	Aerazione naturale
1 MAGAZZINO	46,36	139,08	2,00	10,80
2 UFFICIO	12,60	37,80	1,60	1,60
3 INGRESSO	10,40	31,20	///	///
4 WC DIVERS. ABILI	3,24	9,72	0,64	0,64
5 ARCHIVIO	19,95	59,85	1,60	1,60
6 WC	3,24	9,72	0,30	0,40
7 ANTI	2,7	8,10	///	///
TOTALE P.no Terra	98,49	295,47		

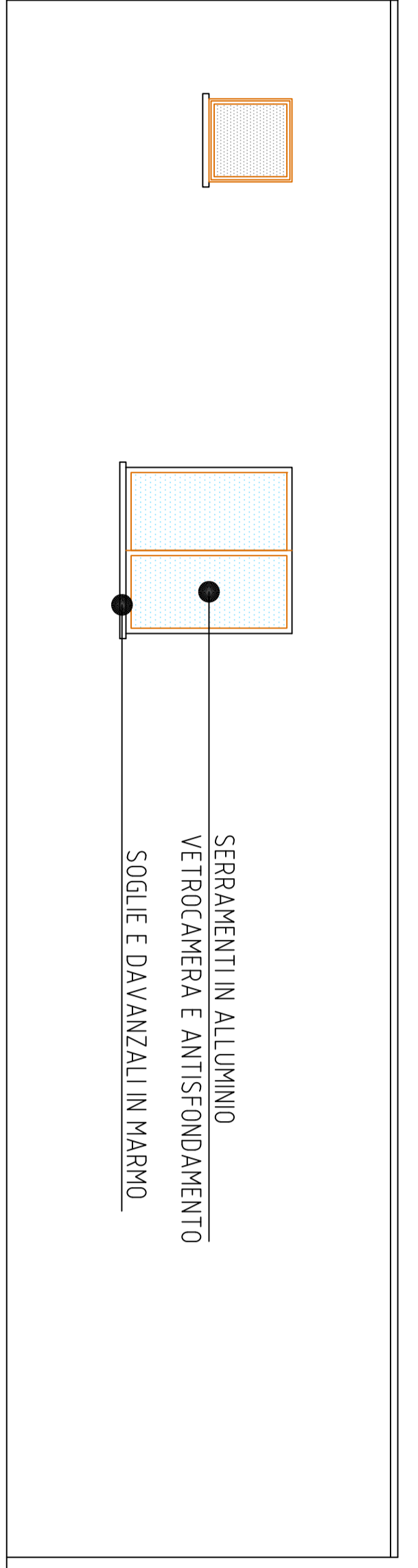
Prospetto Sud



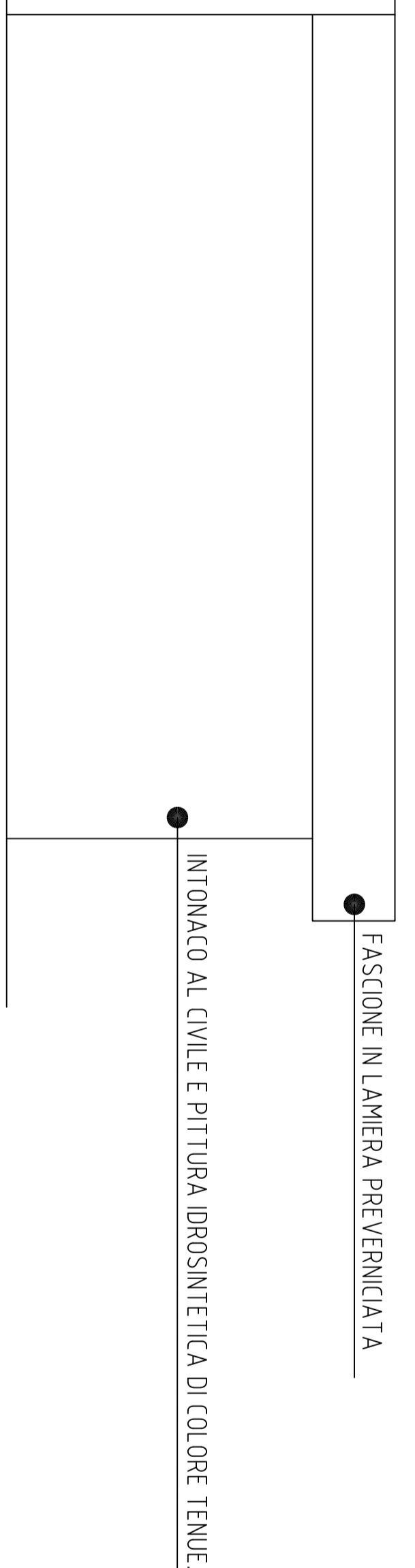
Sezione A-A



Prospetto Nord



Prospetto Ovest



Gas engineering
Progettazione, consulenza tecnica, direzione lavori, direzione cantieri, impianti

15/09/2021
15/09/2021
15/09/2021

AGGIORNAMENTO
DESCRIZIONE MODIFICHE
PROVINCIA DI TREVISO

COMUNITA' DI TREVISO

DINAGAS s.a.s. di Barea Otello & C.
Viale della Repubblica n.121 - Treviso

TRAGUO
6bis
IMPIANTO DISTRIBUZIONE CARBURANTI
Viale della Repubblica n.121

SCALA
1:150

ELABORATO
PIANTA - SEZIONE PROSPETTI FABBRICATO

IL TECNICO
Geom. Gianni Babileo

IL RICHIEDENTE
ing. rappresentativa

Viale Ode, n° 9 - 33050 Belluno (UD) - Italia
Viale Bissola, 14a - 36100 Vicenza (VI) - Italia
Via Venezia, 10 - 36100 Vicenza (VI) - Italia
Via S. Maria, 10 - 36100 Vicenza (VI) - Italia

IL PRESENTE DISEGNO NON PUO' ESSERE RIPRODOTTO O REPRODOTTO SENZA IL CONSENSO SCRITTO DELLO STUDIO DI INGEGNERIA

// GPL 2020